

UNIVERSAL PASSPORT EX について

1. UNIVERSAL PASSPORT EX 利用上の注意点

①システムへ入るための URL は次のとおりです。

<https://srv.keiwa-c.ac.jp/up/faces/login/Com00501A.jsp>

②対応 OS 及びブラウザは次の通りです。

<OS>

Windows Vista、Windows7、Windows8.1、Windows10、
Mac OS X (10.9 以上)

<ブラウザ>

Internet Explorer 9/11 (Internet Explorer9 は Windows Vista でのみ動作保証対象)、Safari11 まで、Edge 最新版、Mozilla FireFox 最新版、Google Chrome 最新版

③ポップアップブロックの解除をしてください。

※サイトのログイン画面に解除方法が記載されています。

④何も操作しないで 30 分経過すると、自動的にログアウトされます。

⑤システムから出るときは必ず、ログイン後のトップ画面右上にあるログアウトボタン **ログアウト** をクリックして出てください。

⑥1 つ前の画面に戻るときは画面内部の戻るボタンを使って戻ってください。それ以外の方法では戻れません。

⑦システムを利用する際、混乱の元となりますので、1 台のパソコンで複数人が複数のタブを共有して利用するようなことはしないでください。



⑧深夜 2:00~4:00 まで、システムは利用できませんので注意してください。

2. 履修登録方法について

①履修登録マニュアルは次ページ以降に記載しています。

②登録は携帯電話やスマートフォンではなく、パソコンのみからしか行えませんので注意してください。

③シニア学生や秋季入学者はシステムから登録ではなく、履修登録票（黄色い紙）に記入の上、事務室教務係に提出してください。

④登録期間（4月10日（水）13:00~16日（火）の深夜 12:00）は必ず守ってください。登録期間を過ぎると、一切入力できなくなります。最終日は込み合うことが予想されるので、早めに登録することをお勧めします。

⑤システムによる履修登録方法について不明点等ありましたら、事務室教務係に問い合わせてください。

履修登録マニュアル

1. 前ページに記載の URL アドレスから次のログイン画面を立ち上げる。



ログイン

User ID

PassWord

ゲストユーザー

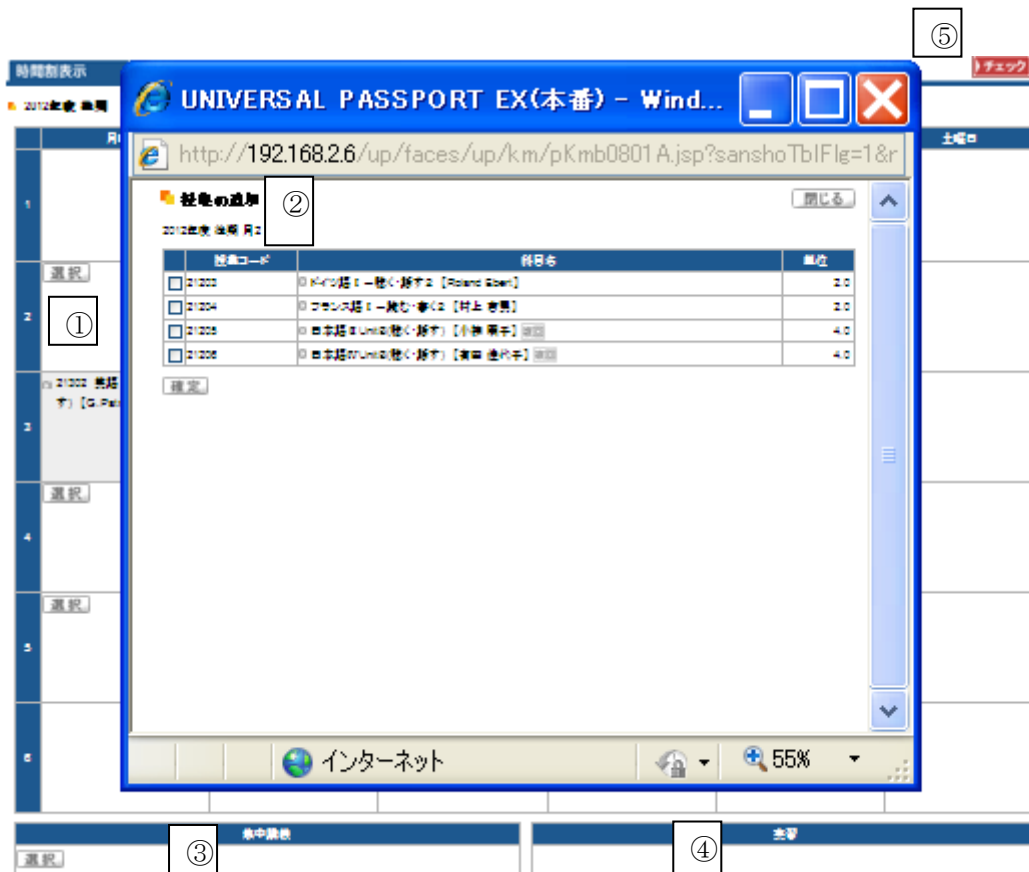
- ① (User ID) は、学籍番号
 - ② (PassWord) は、大学から配布された7ケタのパスワード
- ※トップ画面のお気に入り追加しておくと便利です。

2. ログイン後、メニューバーから「履修登録」を選びます。



ログインした後、ポータル画面のメニューバーの「学生支援」のタブからプルダウンメニューの上から3番目の「履修登録」を選択してください

3. 履修登録を行います。



選択①で履修可能な科目が表示②されます。履修を希望する科目にチェックをして、確定を押してください。なお、科目名の上でクリックするとその科目のシラバスを確認できます。集中講義科目は③から、実習科目は④から、それぞれ登録します。卒業論文も実習科目から登録できます。最後に間違いがないかチェックボタン⑤を押して、エラーチェックをしてください。エラーがあったら、内容の確認をしてください。

4. 履修エラーがある場合（※履修エラーがない場合 → 5. 最終確認に進んで下さい。）



エラーがあると、時間割の該当箇所の色が変わります①。エラーの内容の確認②をクリックしてください。内容の確認③のウィンドウが開くので確認して、エラーの解決をしてください。修正が終わったら、チェック④を押してエラーが解決されているか確認してください。

5. 最終確認

履修登録

1 授業の選択 2 エラー確認 3 最終確認 4 完了

エラーはありません。

1 2

時間割表示 一覧表示 履修登録画面 22.0

2012年度 春期 学期単位 22.0

月曜日	火曜日	水曜日	木曜日	金曜日	土曜日
		22101 コスモケーシング入門【オーストラリア】		22101 文化人類学2【文学】	
	22202 専攻のための英会話2【中村 雅夫】	21002 英語ⅢUnit2聴く話す【G. Patrick Lee】			
21002 英語ⅢUnit2聴く話す【G. Patrick Lee】	22202 英語ⅢUnitA読む書く【花岡 幸子】	22311 コスモケーシング入門演習【Gregory A. Goodmacher】	22202 英語ⅢUnitA読む書く【花岡 幸子】	21002 英語ⅢUnit2聴く話す【G. Patrick Lee】	
	22402 スポーツ実習2【松崎 達二】			22401 文化人類学2【神田 正典】	
			24502 初級入門(英語)【伊藤 敦典】	22501 日本国憲法2【藤本 晃嗣】	

春中課程 必修

履修登録

1 授業の選択 2 エラー確認 3 最終確認 4 完了

履修登録が完了しました。

履修登録の印刷

時間割表示 一覧表示 履修登録画面 22.0

2012年度 春期 学期単位 22.0

月曜日	火曜日	水曜日	木曜日	金曜日	土曜日
		22101 コスモケーシング入門【オーストラリア】		22101 文化人類学2【文学】	
	22202 専攻のための英会話2【中村 雅夫】	21002 英語ⅢUnit2聴く話す【G. Patrick Lee】			
21002 英語ⅢUnit2聴く話す【G. Patrick Lee】	22202 英語ⅢUnitA読む書く【花岡 幸子】	22311 コスモケーシング入門演習【Gregory A. Goodmacher】	22202 英語ⅢUnitA読む書く【花岡 幸子】	21002 英語ⅢUnit2聴く話す【G. Patrick Lee】	
	22402 スポーツ実習2【松崎 達二】			22401 文化人類学2【神田 正典】	
			24502 初級入門(英語)【伊藤 敦典】	22501 日本国憲法2【藤本 晃嗣】	

春中課程 必修

学籍情報照会 3 学生支援 学生相談窓口 相談照会

ポータル

ホーム | メール設定 | サイトマップ | ログアウト

履修の内容にエラー①がなくなったら、最終確認で確定ボタンを必ずクリックしてください②。

不明点や取り消したい科目(科目の追加は認めません)がある等の場合は4月22日(月)~25日(木)の履修登録確認期間中に、登録した時間割をポータル画面から印刷③し、事務室教務係に来てください。確認の際に持ってくる時間割は4月22日(月)以降に印刷した物を持ってきてください。